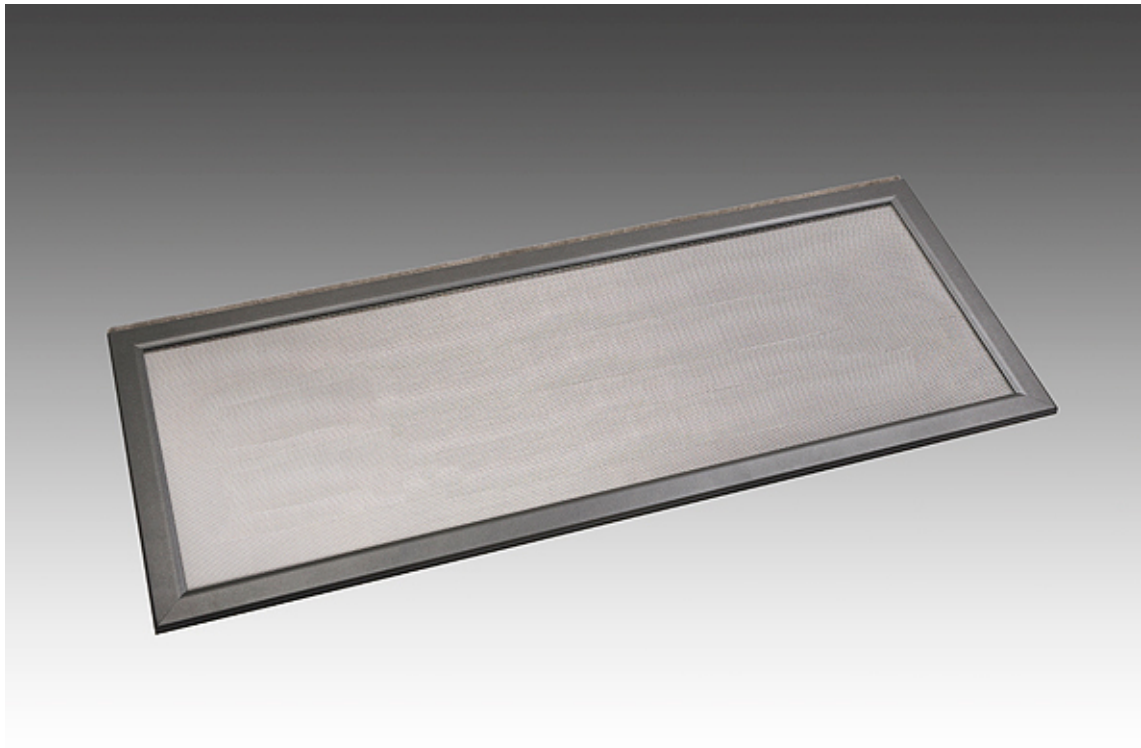


## Montageanleitung

### Insektenschutz Lichtschachtabdeckung

*zum Auflegen auf bestehende Gitterroste*



Wir freuen uns, dass Sie sich für eine AcryLive Lichtschacht-Abdeckung entschieden haben. Damit Sie alle Vorteile dieses Produktes optimal nutzen können, haben wir diese Anleitung zusammengestellt. Sie enthält wertvolle Informationen zur Verwendung der Insektenschutz-Lichtschacht-Abdeckungen.

Bitte nehmen Sie sich ein paar Minuten Zeit und lesen Sie diese Anleitung sorgfältig.

Diese Hinweise sind Teil des Produktes, bitte bewahren Sie sie während der gesamten Lebensdauer Ihrer Lichtschachtabdeckung auf und geben Sie diese evtl. weiter.

***Beachten Sie insbesondere die Sicherheitshinweise auf Seite 3 !***

**Diese Hinweise sind Teil des Produktes, bitte bewahren Sie sie während der gesamten Lebensdauer Ihrer Lichtschachtabdeckung auf.**

**Bitte beachten Sie folgendes zur bestimmungsgemäßen Verwendung:**

- **Die Insektenschutz Lichtschacht-Auflage ist nur mit unterliegendem Gitterrost zu verwenden, diese Abdeckung ist alleine nicht begehbar!**
- Die Lichtschacht-Abdeckungen sind für den Einsatz auf privaten Grundstücken konzipiert.
- Für den Einsatz an öffentlichen Wegen oder Gebäuden, oder den Einsatz in Arbeitsbereichen gelten spezielle gesetzliche Regelungen. Es liegt nicht in der Verantwortung des Herstellers, die Nutzungsumgebung dahingehend zu beurteilen. Wir bieten unsere Produkte ausdrücklich nur für den Einsatz auf privatem Gelände an.
- Bei Lichtschächten, die einen Heizungskeller belüften, sprechen Sie bitte mit Ihrem Kaminkehrer oder Heizungsinstallateur, bzw. lesen Sie in der Betriebsanweisung Ihrer Heizung über den nötigen Lüftungsquerschnitt des Lichtschachts nach und beachten die aktuelle Feuerungsverordnung (FeuV)  
(§ 3 Verbrennungsluftversorgung von Feuerstätten)!
- Nicht zur Abdeckung von Schächten mit Zuluft oder Abluft von Wärmepumpen geeignet!

## 1. Auspacken

- Überprüfen Sie Ihr Produkt vor und nach dem Auspacken auf mögliche Schäden.
- Überprüfen Sie die Vollständigkeit der Lieferung.
- Bitte entsorgen Sie das Verpackungsmaterial in Ihrem örtlichen Wertstoffhof.
- Was im Servicefall zu tun ist, lesen Sie bitte unter Punkt 8: Service.

## 2. Sicherheitshinweise



- Achten Sie beim Entnehmen und Wieder-Einlegen des Gitterrosts auf einen sicheren Stand, um einen Sturz in den Lichtschacht zu vermeiden.



- Achten Sie darauf, dass die Lichtschacht-Abdeckung vollständig auf dem Lichtschachtrahmen liegt, um Stolpergefahr zu vermeiden.

## 3. Einsetzen von Insektenschutz- Lichtschachtdeckungen

- Zum Auflegen Lichtschacht-Abdeckungen auf den Gitterrost beachten Sie bitte unsere Montageanleitung auf Seite 4.

## 6. Entsorgung / Umweltschutz

Die Insektenschutz-Lichtschacht-Abdeckungen bestehen aus Edelstahl und Aluminium und sind zu 100% wiederverwertbar. Informationen zur Entsorgung erhalten Sie von Ihrem örtlichen Wertstoffhof, bzw. Ihrer Gemeindeverwaltung.

## 7. Haftungsausschluss

Wir übernehmen keinerlei Haftung für Schäden und Verletzungen bei nicht bestimmungsgemäßer Verwendung, die entweder durch unsachgemäßen Gebrauch und fahrlässiges Verhalten, oder durch Nicht- oder nur teilweise Beachtung dieser Bedienungsanleitung durch den Kunden verursacht wurden. Bei vom Kunden ohne unsere schriftliche Erlaubnis durchgeführten Veränderungen oder Reparaturen am Produkt erlischt automatisch unsere Gewährleistungspflicht.

## 8. Service

Sollten Ihnen beim Lesen dieser Anleitung, oder bei der Verwendung Ihrer Lichtschacht-Auflage etwas unklar sein, kontaktieren Sie uns bitte. Wir helfen Ihnen gerne. Auf keinen Fall sollten Sie selbst ohne Rücksprache mit uns Reparaturen oder Veränderungen an Ihrer Lichtschacht-Auflage vornehmen.

**Technische Änderungen vorbehalten !**

## Montageanleitung

### Insektenschutz - Lichtschachtabdeckung

zum Auflegen auf bestehende Gitterroste



#### 1. Mitgeliefertes Zubehör

- 4 Edelstahlschrauben mit Dichtungsbeilagscheibe (Spenglerschrauben)
- 4 Gewindeclips



#### 2. Benötigtes Werkzeug

- Legen Sie sich einen Dorn, oder einen ähnlichen spitzen Gegenstand (Stricknadel, etc.) zurecht.
- Weiche Unterlage, z.B. Decke, zum Ablegen der Abdeckung.



#### 3. Positionieren

- Lichtschachtabdeckung auf den Lichtschacht mit einliegendem Gitterrost auflegen. An der Gebäudewand muss die Abdeckung anliegen.
- Die Abdeckung wird mit jeweils 4 Befestigungsschrauben auf dem Gitter verschraubt.
- Mit dem Dorn Position für Befestigungsschrauben im Insektenschutzgitter / Edelstahlgewebe vormarkieren.



#### 4. Schrauben einführen

- Mit dem Dorn das Insektenschutzgitter an den vormarkierten Stellen so weit aufbiegen, dass die Schrauben hindurchpassen. Auf Position der Clips am Rost achten !



#### 5. Auf den Gitterrost befestigen

Abdeckung auf den Gitterrost legen und Schrauben von oben einführen. Befestigungen an der Unterseite des Gitterrostes anbringen. Schrauben in Befestigungen eindrehen und handfest einziehen.



- Clips am Rost befestigen (der Unterseite des Gitters anbringen)
- Abdeckung auf den Gitterrost legen
- Position kontrollieren – und Schrauben handfest anziehen